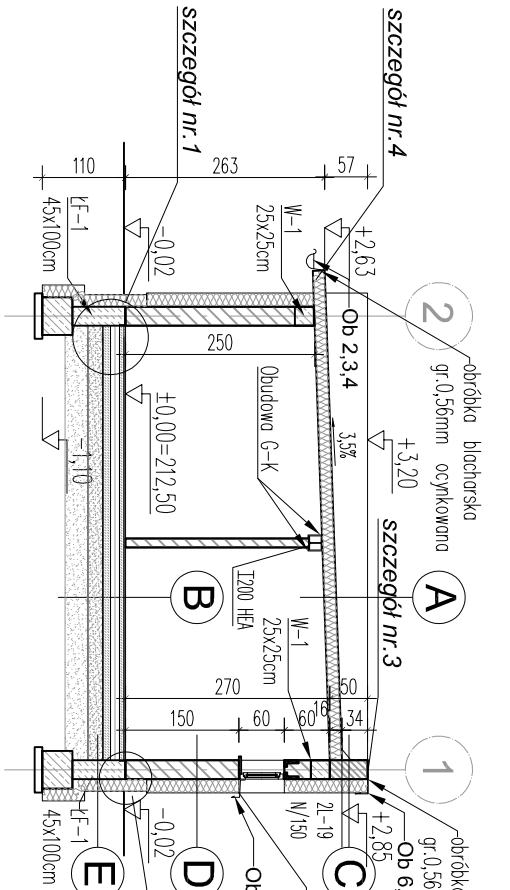


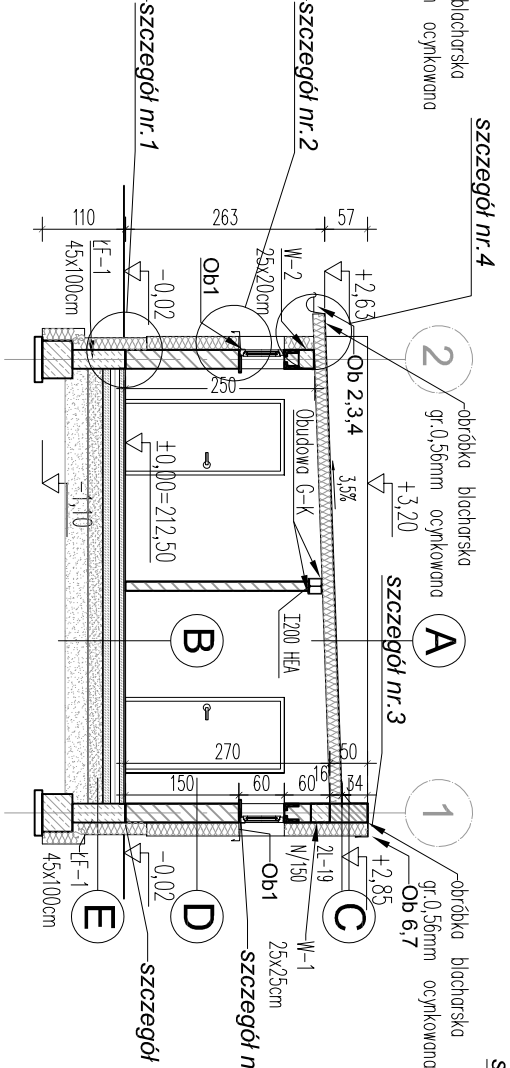
1.2_03 PRZEKROJE 1-1, 2-2, 3-3

SKALA 1:100

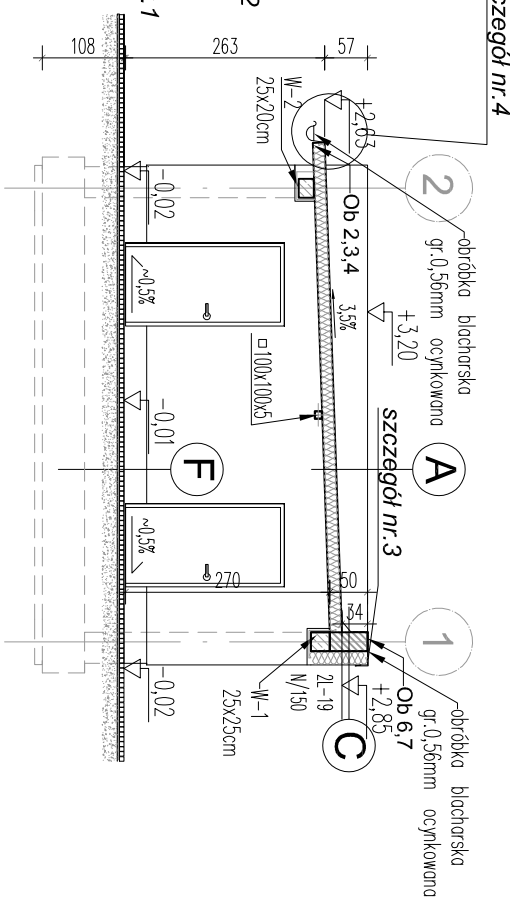
PRZEKRÓJ 1-1



PRZEKRÓJ 2-2



PRZEKRÓJ 3-3



- A** DACH
- PŁYTA WARSTWOWA DACHOWA GR.16cm PIR
 - BELKA DACHOWA STAŁOWA I 200HEA
- B** POSADZKA:
- WARSTWA WYKOŃCZENIOWA
 - SZLICHTA CEMENTOWA GR.6cm ZBROJONA SIATKĄ
 - IZOLACJA POZIOMA (FOLIA)
 - STYROPIAN EPS 100 GR. 12cm;
 - IZOLACJA POZIOMA PAPA FUNDAMENTOWA
 - PODŁOŻE BETONOWE GR. 10cm B-15 (C12/15)
 - PODSYPKA PIASKOWA GR. 20cm ZAGĘSZCZONA DO IS 0,98
 - GRUNT RODZIMY
- C** ATYTKA
- TYNK SILIKONOWY – KOLOR PATRZ RYS. ELEWACJE KOLORYSTYKA
 - STYROPIAN GR.18cm
 - ŚCIANA MUROWANA Z CEGŁY SILIKATOWEJ DRAŻONEJ GR.25cm
 - TYNK SILIKONOWY
- D** ŚCIANA ZEWNĘTRZNA
- TYNK SILIKONOWY – KOLOR PATRZ RYS. ELEWACJE KOLORYSTYKA
 - STYROPIAN GR.18cm
 - ŚCIANA MUROWANA GR.25cm (PUSTAK CERAMICZNY)
 - TYNK SILIKONOWY
- E** ŚCIANA COKOLOWA / FUNDAMENTOWA
- TYNK SILIKONOWY – KOLOR PATRZ RYS. ELEWACJE KOLORYSTYKA
 - STYROPIAN XPS GR.16cm
 - ŚCIANA MUROWANA Z BŁOCKÓW BETONOWYCH
- F** KORYTARZ ZEWNĘTRZNY
- KOSTKA BETONOWA W KOLORZE SZARYM GR.6 CM
 - PODSYPKA CEM.-PIASKOWA 3 CM
 - PODBUDOWA Z KRUSZYWA ŁAMANEGO STABILIZOWANEGO MECHANICZNIE 20 CM
 - GEOWŁÓKNINA
 - PROJEKTOWANY NASYP JAK DLA BOISKA
 - ISTNIEJĄCE PODŁOŻE DOGĘŚCIĆ DO WSKAŹNIKA IS= 0.97

AUTOR PROJEKTU			
<div><div><div></div><div>ARCONBUD</div></div><div><div>PRZEDSIĘBIORSTWO PROJEKTOWO - WYKONAWCZE</div><div>Rok założenia 1992, 91-425 Łódź, ul. Pełoczna 36a, 42-633-27-38, arconbud@arconbud.com.pl, www.arconbud.com.pl, NIP: 726-012-73-10, REGON: 470590055.</div></div></div>			
INWESTOR			
Gmina Brójce 95-006 Brójce 39			
TYTUŁ OPRACOWANIA			
Budowa kompleksu sportowego typu otlik w ramach inwestycji pt.: "Infrastruktura sportowa w gminie Brójce"			
ADRES OBIEKTU			
95-006 Bukowiec - frag. działki nr 523/6 - obręb 0002 Bukowiec			
TOM			
TOM 1.2 Projekt architektoniczno - budowlany budowy budynku zaplecza boisk sportowych			
PROJEKTOWAŁ	SPECJALNOŚĆ		
mgr inż. arch. Anna Juśkiewicz 22/R-431/L/OIA/05	ARCHITEKTONICZNA BEZ OGRANICZEŃ	PODPIS	
inż. Zbigniew Pietroń upr. 193/86/WŁ	KONSTRUKCYJNO-BUDOWLANA	PODPIS	
mgr inż. arch. Małgorzata Fijałkowska upr. 429/94 WŁ	SPECIALNOŚĆ	ARCHITEKTONICZNA BEZ OGRANICZEŃ	PODPIS
OPRACOWAŁ			
mgr inż. arch. Patryk Pietroń			
NAZWA RYSUNKU			
PRZEKROJE 1-1, 2-2, 3-3			
SKALA			
1:100			
FAZA PROJEKTU			
PROJEKT BUDOWLANY / TECHNICZNY			DATA
ZLECENIE	TOM	BRANŻA	02.2025
1/P/02/2025	1.2	A	1.2_03